



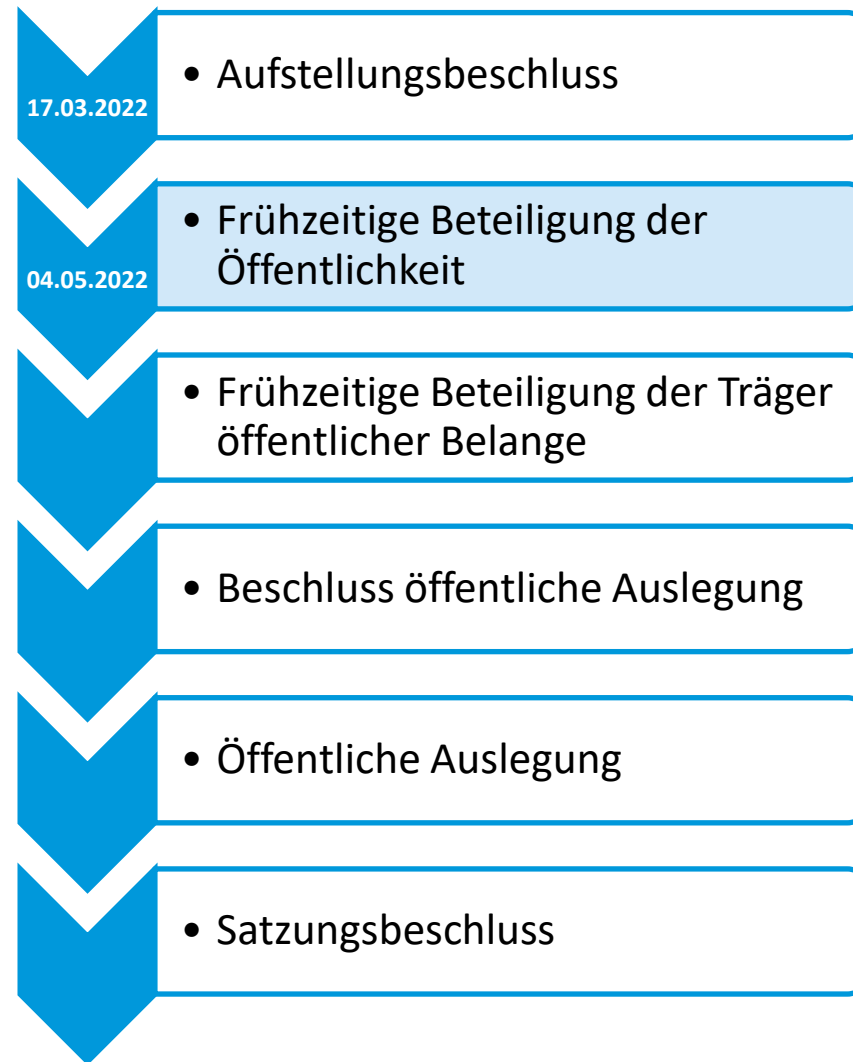
MONHEIM AM RHEIN

---

# Bürgerinformationsabend

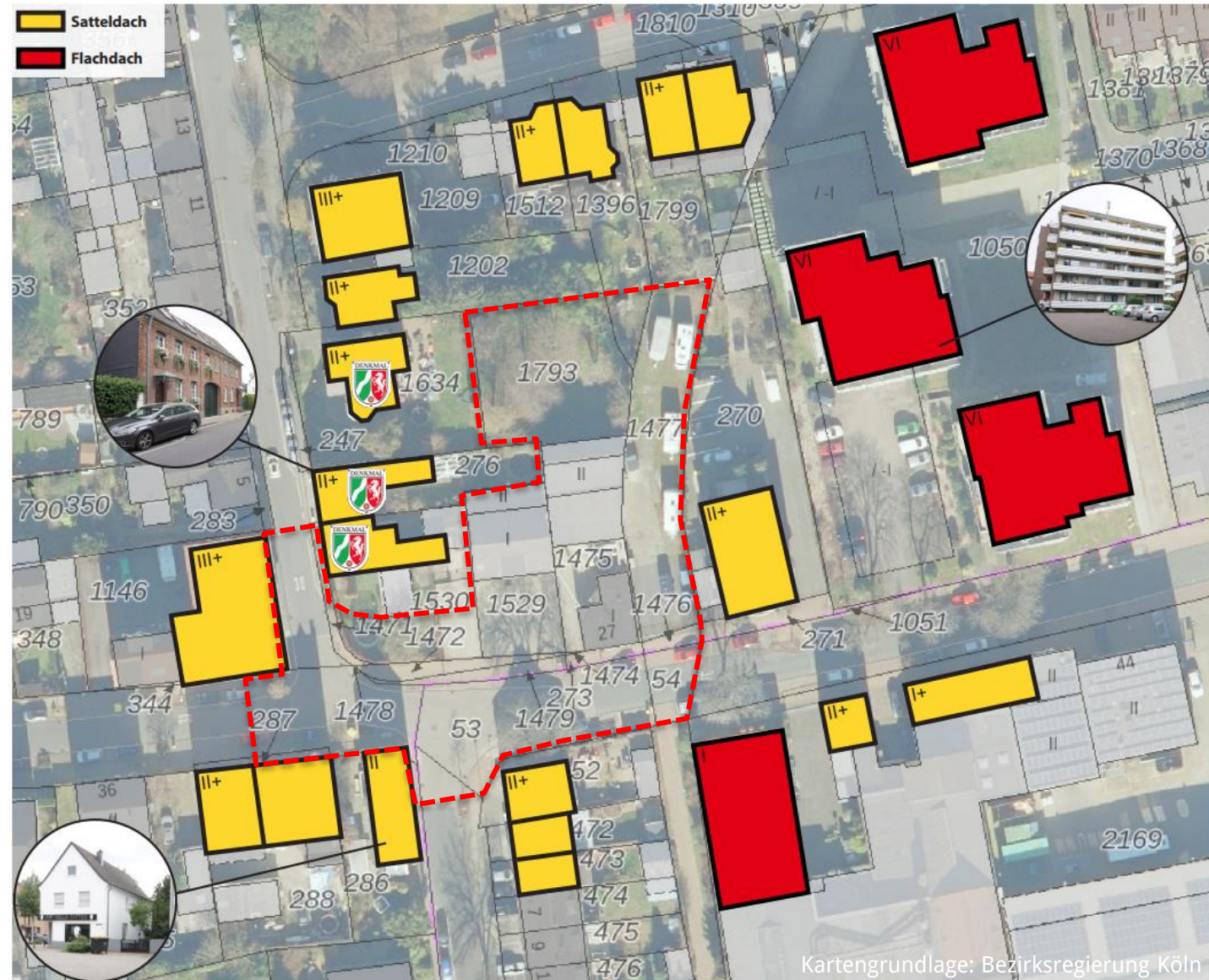
Vorhabenbezogener Bebauungsplan 165M „Frohnstraße“

04.05.2022









# Bebauungsplan Nr. 43M (a) aus dem Jahr 1997



- Zwei Mehrfamilienhäuser mit jeweils drei Vollgeschossen sowie einem Staffelgeschoss
- Höhenentwicklung als Übergang zwischen Bestandsbebauung im Westen und Osten
- Ruhender Verkehr in Tiefgarage angeordnet
- Optimierung Verkehrssituation im Kreuzungsbereich Krummstraße/Parkstraße/Frohnstraße in Planung

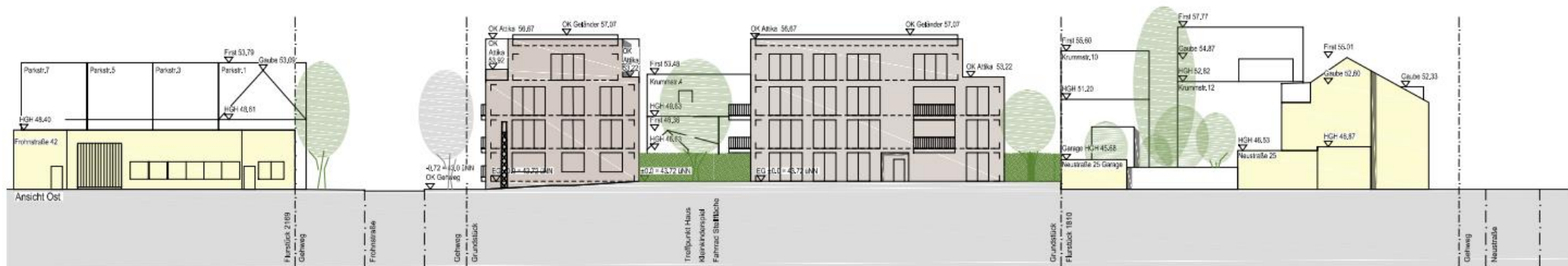
Plangrundlagen:  
Hector 3 Architekten auf Grundlage Luftbild Tim-online, www.tim-online.nrw.de, Land NRW (2022)





Plangrundlagen:  
 Hector 3 Architekten auf Grundlage Luftbild Tim-  
 online, www.tim-online.nrw.de, Land NRW (2022)





# Perspektive – Blickrichtung Nordosten





MONHEIM AM RHEIN

---

Zeit für Ihre Fragen !